



Formatowanie partycji z poziomu systemu

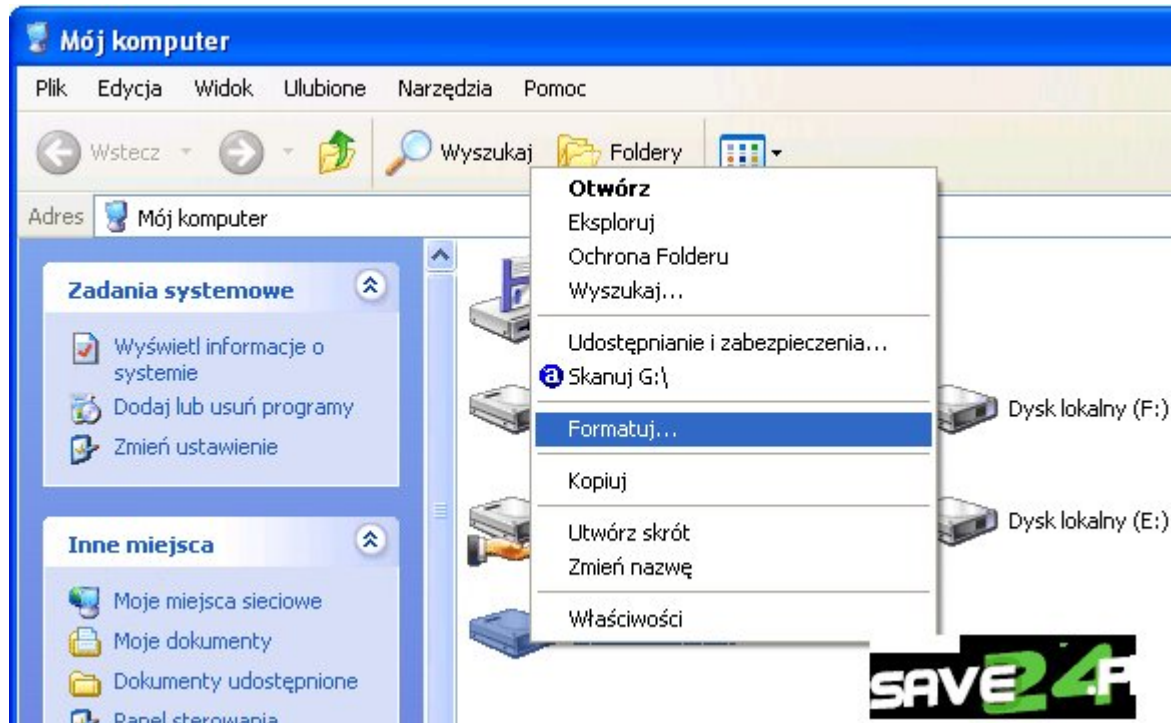
Autor: [L.A.](#) Piątek, 06 Sierpnia 2010



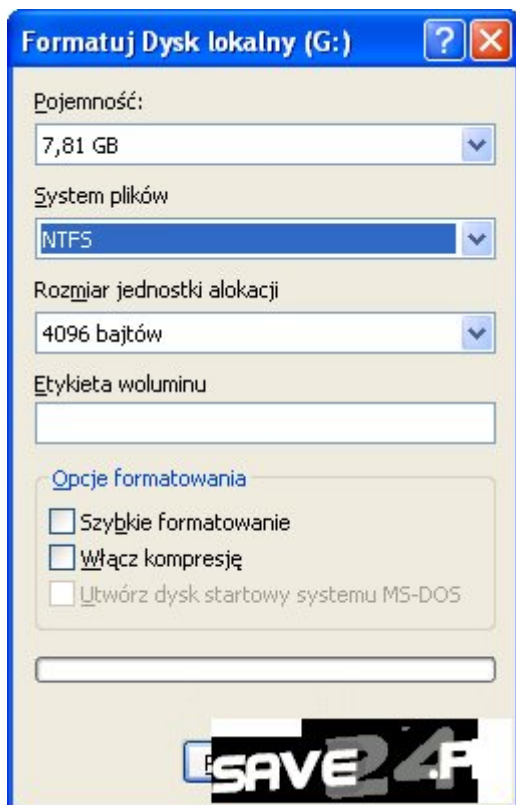
Nie wiesz jak postąpić w przypadku nowego zakupionego dysku? Ten poradnik ułatwi Tobie szybkie sformatowanie dysku i przystosowanie go do pracy w środowisku Windows.

Jeżeli zakupiliśmy nowy dysk to najprawdopodobniej nie będzie on sformatowany a tym samym nie będzie działał w systemie Windows. Gdy już go zainstalujemy Windows pokaże nam go w lokalizacji **Mój Komputer** jednak nic nie będziemy mogli na niego zapisać. Więc musimy go sformatować.

1.1 - Gdy znajdziemy się w lokalizacji **Mój Komputer** szukamy naszego nowego dysku. Następnie prawo-klik i wybieramy opcję **Formatuj..** (patrz rysunek niżej)



1.2 - Na ekranie zostanie wyświetlone okno, w którym widnieją opcje formatowania. Pole **Pojemność** zostawiamy. **System Plików** to pole w którym wybieramy typ danych na naszym dysku. Najlepiej pozycję **NTFS** również zostawić. **Rozmiar jednostki alokacji i wolumin** to okna które nas nie interesują. Opcje szybkiego formatowania w przypadku nowych dysków nie wchodzi w grę więc nie zaznaczamy. Formatowanie dysku potrwa chwilę. Po tym już można pracować z nowym dyskiem.



Poradnik by L.A.

Tylko dla serwisu save24.pl

Kopiowanie poradnika bez zezwolenia zabronione!