



Formatowanie Dysku z płyty

Autor: [L.A.](#) Piątek, 06 Sierpnia 2010



Nie wiesz jak przystąpić do sformatowania? Ten poradnik ułatwi Tobie szybkie sformatowanie dysku i przygotowanie go do instalacji systemu operacyjnego Windows.

1. Botowanie płyty cd:

Jest to opcja która znajduje się w BIOS'ie i pozwala włączyć rozruch płyty cd z windows'em dzięki któremu możemy dokonać poprawnego sformatowania dysku i przygotowania go do instalacji owego systemu.

1.1 - Aby dostać się do BIOS'u należy podczas uruchamiania komputera naciskać bez przerwy przycisk wskazany w komunikacie na ekranie monitora. "Press F2 to enter SETUP" czyli wciśnij klawisz F2. W niektórych płytach głównych należy wcisnąć inny klawisz ale to już zależy od producenta.

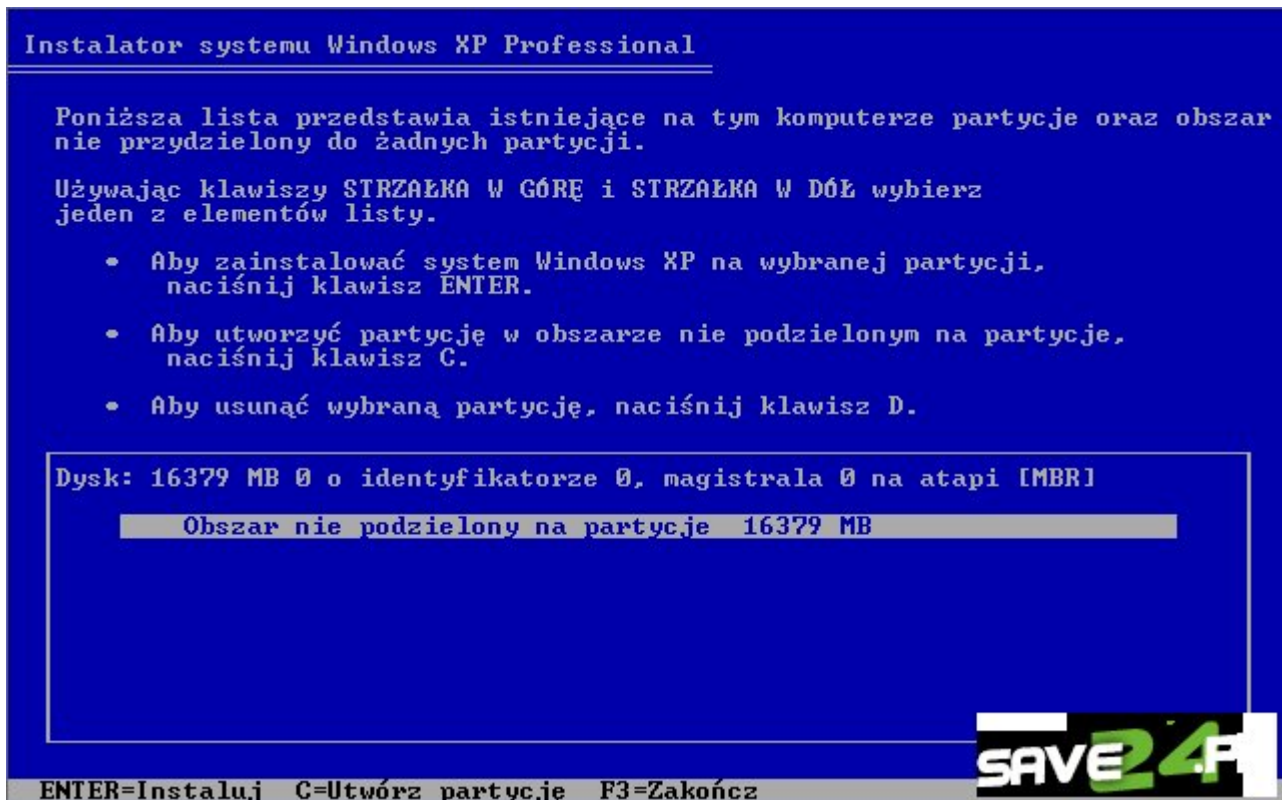
1.2 - Gdy już wejdziemy do BIOS'u szukamy opcji "Advanced BIOS Features" i wciskamy klawisz "ENTER".

1.3 - Tym samym ukazało nam się okno konfiguracji zaawansowanych funkcji BIOS'u. Szukamy opcji "First boot Device" i ustawiamy w niej opcje "CDROM". Dzięki temu nasz PC będzie teraz szukał systemu z płyty.

1.4 - Wychodzimy do głównego okna BIOS'u i najeżdżamy na opcje "Save & Exit Setup". Potwierdzamy i zapisujemy nowe ustawienia po czym wychodzimy z BIOS'u.

2. Okna Instalatora:

2.1 - Po włożeniu płyty CD z systemem operacyjnym ukaże nam się ekran na którym będzie widoczny napis "Naciśnij dowolny klawisz, aby rozpocząć rozruch z dysku cd...". Po naciśnięciu ukaże nam się kreator. Przez pierwsze okno przechodzimy naciskając klawisz "Enter". Po wczytaniu plików umożliwiających dalszą konfigurację ukaże się okno z dyskiem. (patrz rysunek niżej)



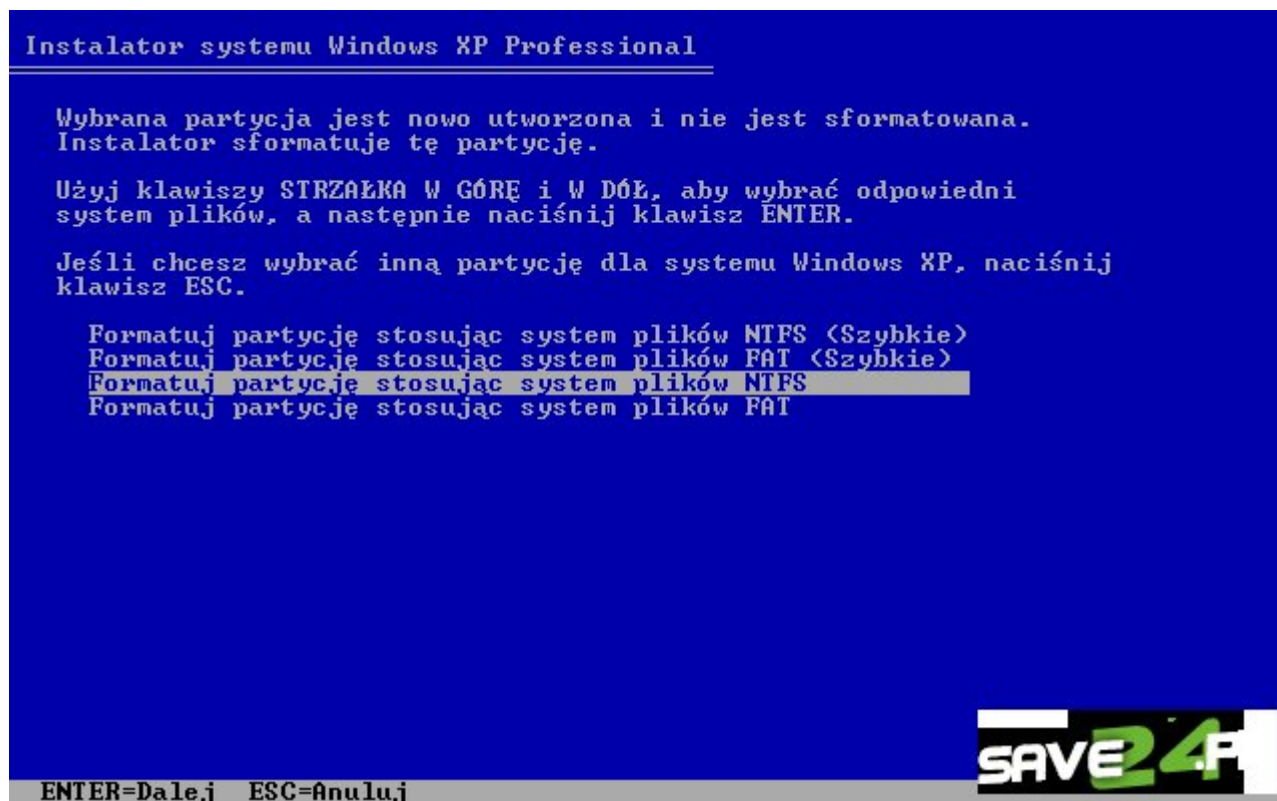
2.2 - W tym oknie będziemy tworzyć partycję dysku. Najprostszym sposobem jest utworzenie jednej. Aby zatwierdzić wybrany przez siebie obszar wystarczy nacisnąć klawisz "Enter".



2.3 - Okno w którym znajdujemy się teraz pozwala nam na dokonanie formatowania dysku. Na ekranie wyświetlone są 4 opcje formatowania. Dwie pierwsze opcje "(szybkie)" służą do formatowania dysków które już mamy w komputerze i nie posiadają złych sektorów. Do nowych dysków zalecam



normalne formatowanie ponieważ sprawdzi cały dysk. Jeśli nasz dysk nie ma żadnych przeciwwskazań to zalecam do wyboru systemu plików NTFS. Więc Wybieramy pasującą opcję dla nas i dajemy "Enter" (w moim przypadku jest to format z systemem plików NTFS).



2.4 - Formatowanie rozpoczęło się i po jego zakończeniu zostaje nam jeszcze jedno niebieskie okno w którym nic nie robimy tylko czekamy na to aż instalator wgra pliki potrzebne do instalacji systemu. Następne kroki są tak proste że każdy laik komputerowy da sobie z tym radę.



Instalator systemu Windows XP Professional

Czekaj, aż Instalator sformatuje partycję

G: Partycja1 [Nowa <surowa>] 16371 MB < 16370 MB wolnych>
na Dysk: 16379 MB 0 o identyfikatorze 0, magistrala 0 na atapi [MBR].

Formatowanie...

29%



Poradnik by L.A.

Tylko dla serwisu save24.pl

Kopiowanie poradnika bez zezwolenia zabronione!